

Conheces o canal A.L.M.A.?

Qual é a sua vocação?

Como se pode participar?

Como se divulga o material?

Como se editam os conteúdos?

# Conheces o canal A.L.M.A.?

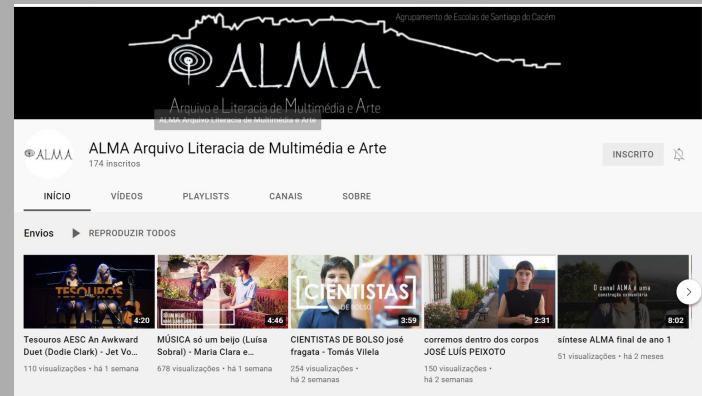
No ano letivo passado, o Agrupamento acolheu o projeto da Artista Residente e tornou possível a criação de um canal de youtube composto na íntegra por conteúdos realizados no Agrupamento.

Para aceder ao canal basta ir ao site do AESC ( <https://www.aesc.edu.pt> ) ou copiar o link:  
[https://www.youtube.com/channel/UCn1EzfUgUQiBe\\_m8SnRc0Cg/featured](https://www.youtube.com/channel/UCn1EzfUgUQiBe_m8SnRc0Cg/featured)

# O que pretende ser?

O canal A.L.M.A. constitui-se como uma ferramenta de apoio, de divulgação e de armazenamento de experiências, pesquisas e produções artísticas elaboradas pela comunidade escolar do AESC.

A sua utilização/participação Não é Obrigatória.



# Qual a vocação do canal A.L.M.A.?

- Como **recurso pedagógico** – e nesse sentido, pode e deve ser ampliado
- Como **suporte museológico** – para apresentar exposições digitais de trabalhos de alunos
- Como **arquivo público** – mostrando exemplos para novos alunos
- Como **promotor de projetos** com a comunidade escolar – em atividades extra curriculares
- Como **experiência formativa** – para todos aqueles que estiverem dispostos a participar nas equipas de trabalho

# Como se pode participar?

É bem-vinda a colaboração no projeto e essa pode ser feita de diversas formas:

Como **criador de conteúdos** específicos (qualquer elemento da comunidade escolar):

- quer na apresentação de ideias e temas para serem trabalhados,
- quer na preparação de condições para as gravações,
- quer como atores (no caso de alunos é necessária a autorização atualizada no devido formulário),
- quer como assistentes da equipa de captação de som/imagem e edição,
- quer como agentes orientadores das equipas de trabalho

Como apresentador de trabalhos realizados:

- **Alunos** - como autores de trabalhos individuais ou de grupo realizados no contexto disciplinar e selecionados pelos docentes para a sua integração no canal,
- **Docentes** - como reguladores de qualidade, selecionando os trabalhos por relevância e rigor de informação

# Como se divulga o material multimédia?

## **O conteúdo tem de estar editado e devidamente identificado para ser publicado.**

A Artista Residente será responsável ou pela edição, ou pela reedição (quando necessário) ou pela revisão e publicação na plataforma.

Antes de divulgar, o trabalho final será enviado pelo domínio [aesc.edu.pt](http://aesc.edu.pt), como prova, para aprovação, a todos os intervenientes diretos.

Os autores devem enviar um pequeno texto para introdução do conteúdo no youtube.

Por princípio, os conteúdos produzidos para o ALMA com o apoio da Artista Residente ficarão públicos, contudo os materiais produzidos podem não ser publicados por condicionantes várias ou podem ter uma visualização restrita.

Por princípio, os trabalhos realizados e editados por alunos entregues ao ALMA necessitarão de acesso ao link para serem visualizados. No entanto, podem ser tornados públicos se a sua relevância o justificar e o autor concordar.

Os conteúdos do ALMA podem ser divulgados nas outras plataformas do AESC.

# Como se identificam os conteúdos do canal?

Todos os conteúdos recebem os logotipos do ALMA e do AESC, mesmo que se trate de um trabalho disciplinar produzido na íntegra por alunos do Agrupamento. Essas referências conferem aos vídeos uma identidade comum.

A Artista Residente pode ser autora, coautora ou apenas editora dos conteúdos. Todos os intervenientes e respectiva autoria serão indicados nos créditos finais.



# Como se editam os conteúdos?

A Artista Residente pode estar envolvida de diversas formas:

- Pode ser responsável pela edição. O autor pode e deve acompanhar o trabalho de edição da Artista Residente.
- A Artista Residente pode ajudar na edição, desde que o autor possua um computador portátil e um programa de edição de vídeo ou trabalhe num computador da escola com o programa instalado.
- A Edição pode ser feita pelo autor sem recorrer ao apoio da Artista Residente. Neste caso, a Artista Residente fará uma revisão e incluirá os logós.
- A Artista Residente poderá ter de fazer uma reedição para ajustar som, imagem ou texto. Qualquer alteração será comunicada ao autor.



Todos estão convidados a subscrever o canal para acompanhar as atividades.



Agrupamento de Escolas de Santiago do Cacém

Outubro de 2021

A Artista Residente

**Raquel Ventura**

alma@aesc.edu.pt