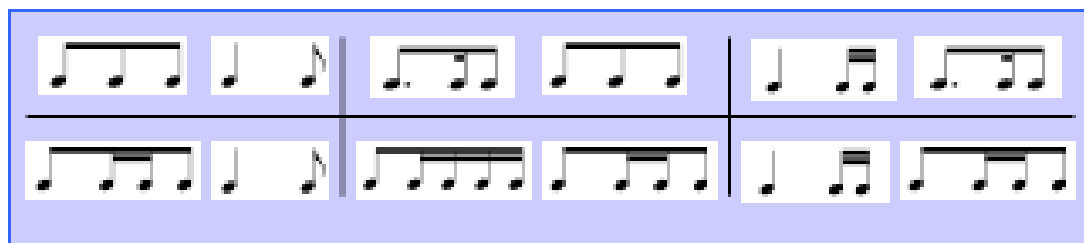
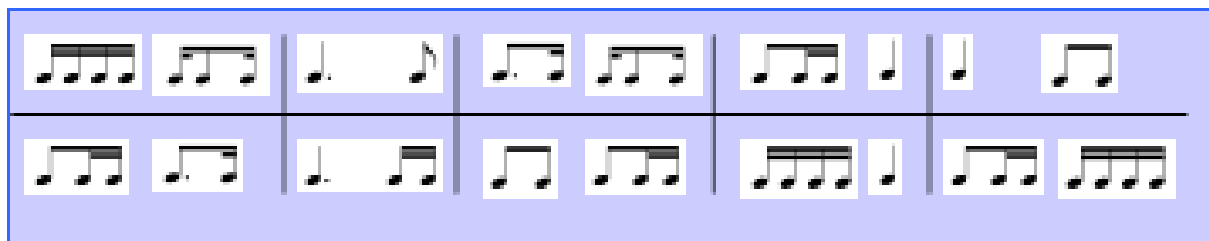


## PLANIFICAÇÃO 4º GRAU

<b>Ritmo</b>			
	<b>Sensorial</b>	<b>Leitura</b>	<b>Escrita</b>
<b>Células rítmicas (a uma parte)</b>		<ul style="list-style-type: none"> <li>• Ler sem nome de notas: grupos de células sem compassos; grupos de células organizadas em compassos</li> <li>• Ler com nome de notas associado</li> </ul>	<ul style="list-style-type: none"> <li>• Descodificar auditivamente as células das seguintes formas: 2 a 4 pulsações de cada vez, num contexto puramente rítmico e/ou associado a uma melodia</li> </ul>
<b>Células rítmicas (a duas partes)</b>		<ul style="list-style-type: none"> <li>• Ler a dois níveis em simultâneo (voz+percussão, 2 níveis de percussão) composições de células: grupos de células sem compasso; grupos de células organizadas em compassos</li> </ul>	<ul style="list-style-type: none"> <li>• Descodificar auditivamente dois níveis rítmicos simultâneos que incluam: num dos níveis, as células rítmicas; no outro nível, a pulsação/divisão/subdivisão</li> </ul>
<b>Células rítmicas (a três partes)</b>	<ul style="list-style-type: none"> <li>• Reproduzir vocalmente ritmo/melodia sobre ostinatos percutidos a dois níveis alternados, com a duração de 2 pulsações: ostinatos com células de divisão binária, e ostinatos com células de divisão ternária</li> </ul>		
<b>Compassos</b>	<ul style="list-style-type: none"> <li>• Reconhecer pares de pulsações com divisão irregular (sendo a</li> </ul>	<ul style="list-style-type: none"> <li>• Ler rítmica/melodicamente no compasso 3/2</li> </ul>	<ul style="list-style-type: none"> <li>• Descodificar auditivamente células rítmicas, em contexto puramente</li> </ul>

	<p>divisão 3+2 ou 2+3)</p> <ul style="list-style-type: none"> <li>• Reproduzir (por imitação) pares de pulsações com divisão irregular (sendo a divisão 3+2+2 ou 2+2+3)</li> <li>• Reconhecer auditivamente os compassos de 4 pulsações (4/4 e 12/8)</li> </ul>		<p>rítmico ou melódico, nos compassos: 2/4, 3/4, 4/4, 6/8, 9/8 e 12/8</p>
--	---	--	---

Lista de células para ostinatos relativos ao trabalho sensorial a três partes:



Lista de células para leituras rítmicas a uma parte:

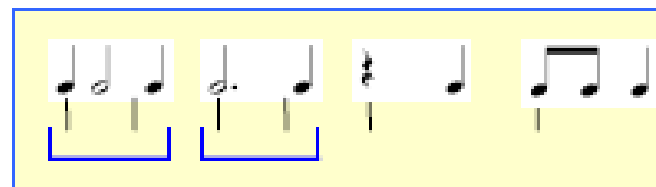
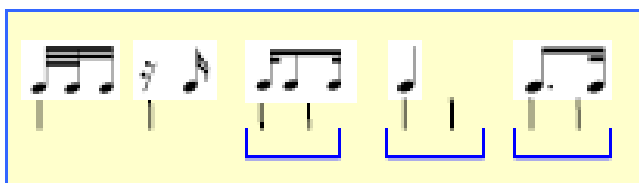
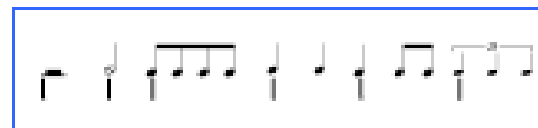
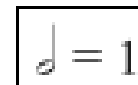
ASSOCIAÇÃO PRO ARTES DE SINES | ESCOLA DAS ARTES DO ALENTEJO LITORAL  
NIPC 509032524 | Avenida General Humberto Delgado, Largo da Estação | 7520 Sines | Portugal TEL 269 182 523 | FAX [+351] 269 182 524



ASSOCIAÇÃO PRO ARTES DE SINES | ESCOLA DAS ARTES DO ALENTEJO LITORAL  
NIPC 509032524 | Avenida General Humberto Delgado, Largo da Estação | 7520 Sines | Portugal TEL 269 182 523 | FAX [+351] 269 182 524

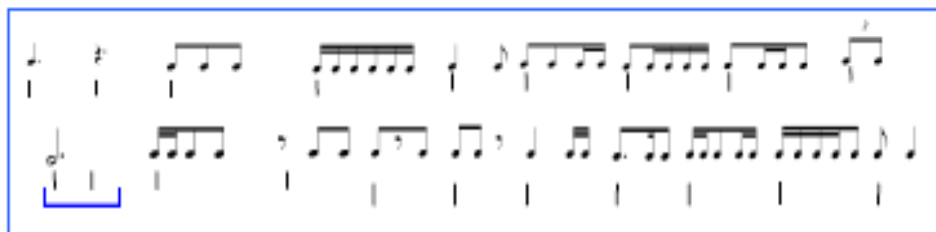
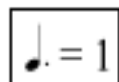
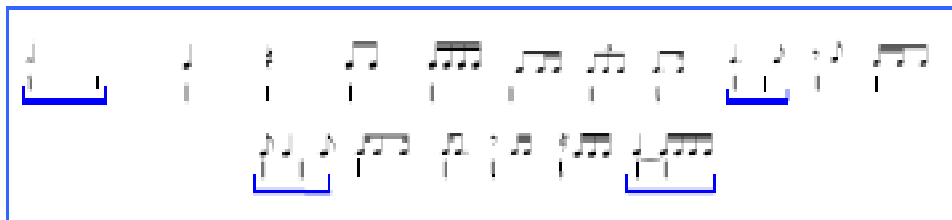
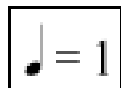
♩ = 1

ASSOCIAÇÃO PRO ARTES DE SINES | ESCOLA DAS ARTES DO ALENTEJO LITORAL  
NIPC 509032524 | Avenida General Humberto Delgado, Largo da Estação | 7520 Sines | Portugal TEL 269 182 523 | FAX [+351] 269 182 524



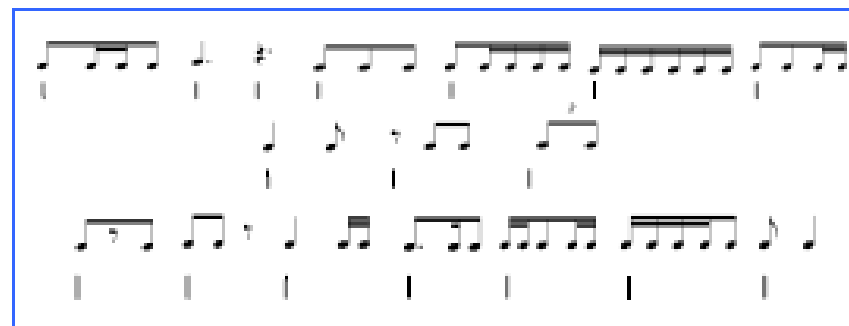
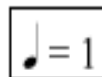
Lista de células para leituras rítmicas a duas partes:

ASSOCIAÇÃO PRO ARTES DE SINES | ESCOLA DAS ARTES DO ALENTEJO LITORAL  
NIPC 509032524 | Avenida General Humberto Delgado, Largo da Estação | 7520 Sines | Portugal TEL 269 182 523 | FAX [+351] 269 182 524



Lista de células para descodificação relativa a uma parte:

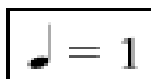
ASSOCIAÇÃO PRO ARTES DE SINES | ESCOLA DAS ARTES DO ALENTEJO LITORAL  
NIPC 509032524 | Avenida General Humberto Delgado, Largo da Estação | 7520 Sines | Portugal TEL 269 182 523 | FAX [+351] 269 182 524



Lista de células para descodificação relativa a duas partes:

ASSOCIAÇÃO PRO ARTES DE SINES | ESCOLA DAS ARTES DO ALENTEJO LITORAL  
 NIPC 509032524 | Avenida General Humberto Delgado, Largo da Estação | 7520 Sines | Portugal TEL 269 182 523 | FAX [+351] 269 182 524






# Melodia

ASSOCIAÇÃO PRO ARTES DE SINES | ESCOLA DAS ARTES DO ALENTEJO LITORAL  
NIPC 509032524 | Avenida General Humberto Delgado, Largo da Estação | 7520 Sines | Portugal TEL 269 182 523 | FAX [+351] 269 182 524

	Sensorial	Leitura	Escrita
<b>Graus da escala</b>	<ul style="list-style-type: none"> <li>Reconhecer auditivamente e entoar: sensível do 3º grau (modo maior); notas de passagem cromáticas (ascendentes/descendentes); ornato superior cromático; ornato inferior cromático</li> </ul>		<ul style="list-style-type: none"> <li>Deduzir auditiva/visualmente melodias (até 4 alterações) com as seguintes características: saltos de 2º-6º; saltos de 3º-6º; sensível da Dominante</li> </ul>
<b>Intervalos</b>	<ul style="list-style-type: none"> <li>Reconhecer auditivamente os intervalos: 4ªA; 7ªM e 7ªm</li> </ul>	<ul style="list-style-type: none"> <li>Reconhecer visualmente e entoar (lendo) nas claves abordadas, intervalos isolados: 2ªM e 2ªm; 3ªM e 3ªm; 4ªP e 5ªP, com e sem alterações</li> <li>Reconhecer visualmente e entoar (lendo) nas claves abordadas, sequências de 2 a 4 intervalos: 2ªM e 2ªm; 3ªM e 3ªm; 4ªP e 5ªP, com e sem alterações</li> </ul>	<ul style="list-style-type: none"> <li>Deduzir auditivamente sequências de notas em contexto não tonal que incluam os intervalos de: 2ªM e 2ªm; 3ªM e 3ªm; 4ªP e 5ªP</li> </ul>
<b>Leituras melódicas tonais/modais</b>		<ul style="list-style-type: none"> <li>Relacionar visualmente a noção de tónica, de sensível, de dominante, bem como de todos os graus adjacentes numa qualquer leitura tonal/canção até 5 alterações</li> <li>Entoar, com ou sem ritmo</li> </ul>	

		associado, com nível elevado de afinação tonal: sensível do 3º grau (modo maior); sensível do 2º grau (modo maior); 7º grau baixado (modo maior e menor)	
<b>Canções</b>		<ul style="list-style-type: none"> <li>Entoar, a partir da leitura, canções que impliquem o domínio das competências de leitura rítmica e tonal (até 5 alterações)</li> </ul>	

<b>Harmonia</b>			
	<b>Sensorial</b>	<b>Leitura</b>	<b>Escrita</b>
<b>Cadências</b>	<ul style="list-style-type: none"> <li>Reconhecer auditivamente nos</li> </ul>	<ul style="list-style-type: none"> <li>Entoar verticalmente os 3/4</li> </ul>	

ASSOCIAÇÃO PRO ARTES DE SINES | ESCOLA DAS ARTES DO ALENTEJO LITORAL  
NIPC 509032524 | Avenida General Humberto Delgado, Largo da Estação | 7520 Sines | Portugal TEL 269 182 523 | FAX [+351] 269 182 524

	modos maior e menor a cadência: Segunda Inversão de Cadência	últimos acordes (de um coral) associados às cadências: Perfeita; À dominante; ao 6º grau; Perfeita com movimento picardo; Plagal; Plagal picarda	
<b>Acordes</b>	<ul style="list-style-type: none"> <li>Reconhecer auditivamente o acorde de 7ª diminuta em excertos/obras/canções com diferentes características (harmónicas, melódicas, instrumentais, ao nível da textura, ao nível da velocidade de pulsação, ao nível dos compassos utilizados)</li> </ul>	<ul style="list-style-type: none"> <li>Reconhecer visualmente, e entoar verticalmente acordes de 7ª da dominante no estado fundamental a partir de qualquer nota no baixo</li> <li>Reconhecer visualmente, e entoar verticalmente acordes PM, Pm e de 5ª diminuta no EF, 1ª inversão e 2ª inversão, fora de um contexto tonal, a partir de uma qualquer nota fundamental em posição aberta (exceptuando-se o Dób, Fáb, Mi# e Si#)</li> </ul>	<ul style="list-style-type: none"> <li>Construir acordes PM, Pm e de 5ª diminuta no EF, 1ª inversão e 2ª inversão (em posição cerrada) a partir de qualquer nota no baixo (exceptuando-se o Dób, Fáb, Mi# e Si#)</li> </ul>
<b>Funções Harmónicas</b>	<ul style="list-style-type: none"> <li>Reconhecer auditivamente as funções de tónica e dominante: em 1ª inversão; em 2ª inversão</li> <li>Reconhecer auditivamente notas pedais: de tónica; de dominante</li> <li>Entoar verticalmente as funções de tónica e de dominante: em 1ª inversão; em 2ª inversão</li> </ul>		<ul style="list-style-type: none"> <li>Escrever uma linha de baixo + análise harmónica envolvendo funções: de tónica; de dominante; de sub-dominante; de VI grau (no modo maior e menor)</li> </ul>

## PLANIFICAÇÃO 4º GRAU

O Coordenador do Departamento:

ASSOCIAÇÃO PRO ARTES DE SINES | ESCOLA DAS ARTES DO ALENTEJO LITORAL  
NIPC 509032524 | Avenida General Humberto Delgado, Largo da Estação | 7520 Sines | Portugal TEL 269 182 523 | FAX [+351] 269 182 524

---

A Diretora Pedagógica:

---

Verificado em: \_\_\_\_ / \_\_\_\_ / \_\_\_\_

ASSOCIAÇÃO PRO ARTES DE SINES | ESCOLA DAS ARTES DO ALENTEJO LITORAL  
NIPC 509032524 | Avenida General Humberto Delgado, Largo da Estação | 7520 Sines | Portugal TEL 269 182 523 | FAX [+351] 269 182 524