

PLANIFICAÇÃO 2º GRAU

Ritmo			
	Sensorial	Leitura	Escrita
Células rítmicas (a uma parte)	_____	<ul style="list-style-type: none"> • Reconhecer visualmente as células, enquadrando correctamente cada uma das células na divisão correspondente • Ler sem nome de notas associado: cada célula isolada; grupos de duas células da mesma divisão; • Grupos de três/oito células na mesma divisão; alternar células de divisões diferentes, mantendo a pulsação; grupos de células organizados em compassos • Ler com nome de notas associado 	<ul style="list-style-type: none"> • Descodificar auditivamente as células da seguinte forma: uma pulsação de cada vez, num contexto puramente rítmico e, associado a uma melodia; duas a quatro pulsações de cada vez, num contexto puramente rítmico e associado a uma melodia
Células rítmicas (a duas partes)	<ul style="list-style-type: none"> • Reproduzir/improvisar (vocalmente) sobre ostinatos 	<ul style="list-style-type: none"> • Reproduzir (lendo) em simultâneo pulsação e células de divisão 	

	<p>percutido (1), com a duração de duas pulsações (ostinatos com células de divisão binária e ostinatos com células de divisão ternária).</p> <ul style="list-style-type: none"> Reproduzir (percutindo) sobre ostinatos percutido (2) com a duração de uma pulsação (ostinatos com células de divisão binária e ostinatos com células de divisão ternária). 	<p>binária/ternária</p> <ul style="list-style-type: none"> Reproduzir (lendo) em simultâneo divisão e células de divisão binária/ternária Percutir as células a dois níveis com mãos alternadas Ler (vocalmente) as células em simultâneo com um ostinato percutido (3) de uma pulsação 	
Compassos	<ul style="list-style-type: none"> Reconhecer pares de pulsações com divisão irregular (sendo a divisão 3+2 ou 2+3) Reproduzir (por imitação) pares de pulsações com divisão irregular (sendo a divisão 3+2+2 ou 2+2+3) Reconhecer auditivamente os compassos de 4 pulsações (4/4 e 12/8) 	<ul style="list-style-type: none"> Ler rítmica/melodicamente nos compassos 4/4 e 12/8 	<ul style="list-style-type: none"> Descodificar auditivamente células rítmicas (em contexto puramente rítmico ou melódico) nos compassos 2/4, 3/4, 4/4 e 6/8

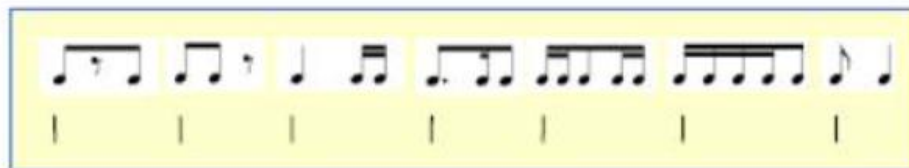
Lista de células para ostinatos rítmicos:

Ostinato percutido 1:

Ostinato percutido 2:

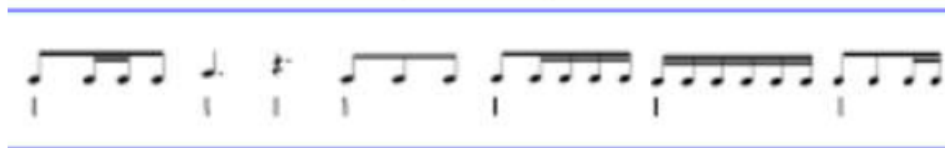
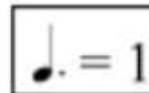
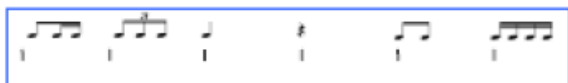
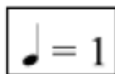
Ostinato percutido 3:

Lista de células para leituras:



ASSOCIAÇÃO PRO ARTES DE SINES | ESCOLA DAS ARTES DO ALENTEJO LITORAL
 NIPC 509032524 | Avenida General Humberto Delgado, Largo da Estação | 7520 Sines | Portugal TEL 269 182 523 | FAX [+351] 269 182 524

Lista de células para escrita:



ASSOCIAÇÃO PRO ARTES DE SINES | ESCOLA DAS ARTES DO ALENTEJO LITORAL
 NIPC 509032524 | Avenida General Humberto Delgado, Largo da Estação | 7520 Sines | Portugal TEL 269 182 523 | FAX [+351] 269 182 524

<h1>Melodia</h1>			
	Sensorial	Leitura	Escrita
Graus da escala	<ul style="list-style-type: none"> Entoar/reconhecer nos modos maior e menor os saltos de: 2°-4° e 2°-6°; 3°-sens e 3°-6°; 4°-2°; 4°-6° e 4°-sens; 5°-2°; 6°-2° e 6°-4° 	<hr/>	<ul style="list-style-type: none"> Deduzir auditiva/visualmente, melodias (nas tonalidades Dó M/lá m [+sol#], Fá M/ré m [+dó#]; Sol M/mi m [+ré#]) com as seguintes características: T-6° e T-4°; sens-2°; 3°-5° e 5°-3°
Intervalos	<ul style="list-style-type: none"> Reconhecer auditivamente os intervalos: 2ªM/2ªm; 3ªM/3ªm e 5ªP 	<ul style="list-style-type: none"> Reconhecer visualmente e entoar (lendo) em clave de sol e de fá intervalos isolados: 2ªM/2ªm com alterações em ambas as notas; 3ªM/3ªm com/sem alterações Reconhecer visualmente e entoar (lendo) em clave de sol e de fá sequências de 2 a 4 intervalos: 2ªM/2ªm com alterações em ambas as notas; 3ªM/3ªm com/sem alterações 	<ul style="list-style-type: none"> Construir (nas claves de sol e de fá) os intervalos: 2ªM/2ªm; 3ªM/3ªm
Leituras melódicas tonais/modais	<hr/>	<ul style="list-style-type: none"> Relacionar visualmente a noção de tónica e de sensível bem como de todos os graus adjacentes numa qualquer leitura/canção: Ré M/si m [+lá#], Sib M/sol m [+fá#]; LáM Entoar (lendo com/sem ritmo associado) com nível elevado de 	<hr/>

		afinação tonal nos modos maior e menor: saltos 2º-6º; saltos 3º-sense 3º-6º; saltos 4º-sens; saltos 5º-2º; saltos 6º-2º	
Canções		<ul style="list-style-type: none"> • Entoar (lendo) canções aprendidas sensorialmente (preferencialmente nas tonalidades: Ré M/si m [+lá#], Sib M/sol m [+fá#]; LáM • Entoar a partir de leitura canções que impliquem o domínio das competências de leitura rítmica e tonal 	

Harmonia

	Sensorial	Leitura	Escrita
Organizações Sonoras	_____	_____	_____
Cadências	<ul style="list-style-type: none"> Reconhecer auditivamente nos modos maior e menor as cadências: Perfeita com movimento picardo 	_____	_____
Acordes	<ul style="list-style-type: none"> Reconhecer auditivamente o acorde da 7ª da dominante em excertos/obras/canções com diferentes características (harmónicas, melódicas, instrumentais, ao nível da textura, ao nível da velocidade de pulsação, ao nível dos compassos utilizados) Reconhecer auditivamente dentro de um acorde de 3 sons: fundamental; 3ª do acorde; 5ª do acorde Entoar verticalmente acordes PM e Pm em qualquer das inversões a partir de qualquer nota 	<ul style="list-style-type: none"> Reconhecer visualmente e entoar verticalmente acordes PM e Pm e de 5ª diminuta no estado fundamental, dentro de um contexto tonal, sem fazer referências funcionais (nas tonalidades: Ré M/si m [+lá#], Sib M/sol m [+fá#]; LáM) Reconhecer visualmente e entoar verticalmente acordes PM e Pm e de 5ª diminuta no estado fundamental, fora de um contexto tonal, a partir de qualquer nota (exceptuando-se Dób, Fáb, Mi# e Si#) Reconhecer visualmente a fundamental, a 3ª e a 5ª de um qualquer acorde PM e Pm quer num contexto tonal quer num 	_____

		contexto não tonal	
Funções Harmónicas	<ul style="list-style-type: none"> • Reconhecer auditivamente as funções de Sub-Dominante (IV grau ou II grau) em excertos/obras/canções com diferentes características (harmónicas, melódicas, instrumentais, ao nível da textura, ao nível da velocidade de pulsação, ao nível dos compassos utilizados) • Reconhecer auditivamente a sensação de modulação • Entoar verticalmente as funções de: Tónica; Dominante; VI grau 	<ul style="list-style-type: none"> • Reconhecer visualmente e entoar verticalmente as funções de Tónica, Dominante e 6º grau no estado fundamental (nas tonalidades Ré M/si m [+lá#], Sib M/sol m [+dó#]; LáM) 	

Outros conteúdos:

- Compreensão de estruturas formais que passem pela: forma binária (AB) e forma ternária (ABA).

ASSOCIAÇÃO PRO ARTES DE SINES | ESCOLA DAS ARTES DO ALENTEJO LITORAL
NIPC 509032524 | Avenida General Humberto Delgado, Largo da Estação | 7520 Sines | Portugal TEL 269 182 523 | FAX [+351] 269 182 524

- Compreensão dos vários níveis de intensidade
- Compreensão dos vários tipos de andamentos
- Reconhecer visualmente as armações de clave de: Ré M/si m [+lá#], Sib M/sol m [+dó#]; LáM
- Construir/analisar do ponto de vista teórico intervalos de 2ºM e 2ºm, 3ºM e 3ºm com todas as combinações de alterações
- Ler/escrever rítmica/melodicamente nas claves de sol, fá e dó até duas linhas suplementares

PLANIFICAÇÃO 2º GRAU

ASSOCIAÇÃO PRO ARTES DE SINES | ESCOLA DAS ARTES DO ALENTEJO LITORAL
NIPC 509032524 | Avenida General Humberto Delgado, Largo da Estação | 7520 Sines | Portugal TEL 269 182 523 | FAX [+351] 269 182 524

O Coordenador do Departamento:

A Diretora Pedagógica:

Verificado em: ____ / ____ / ____

ASSOCIAÇÃO PRO ARTES DE SINES | ESCOLA DAS ARTES DO ALENTEJO LITORAL
NIPC 509032524 | Avenida General Humberto Delgado, Largo da Estação | 7520 Sines | Portugal TEL 269 182 523 | FAX [+351] 269 182 524