

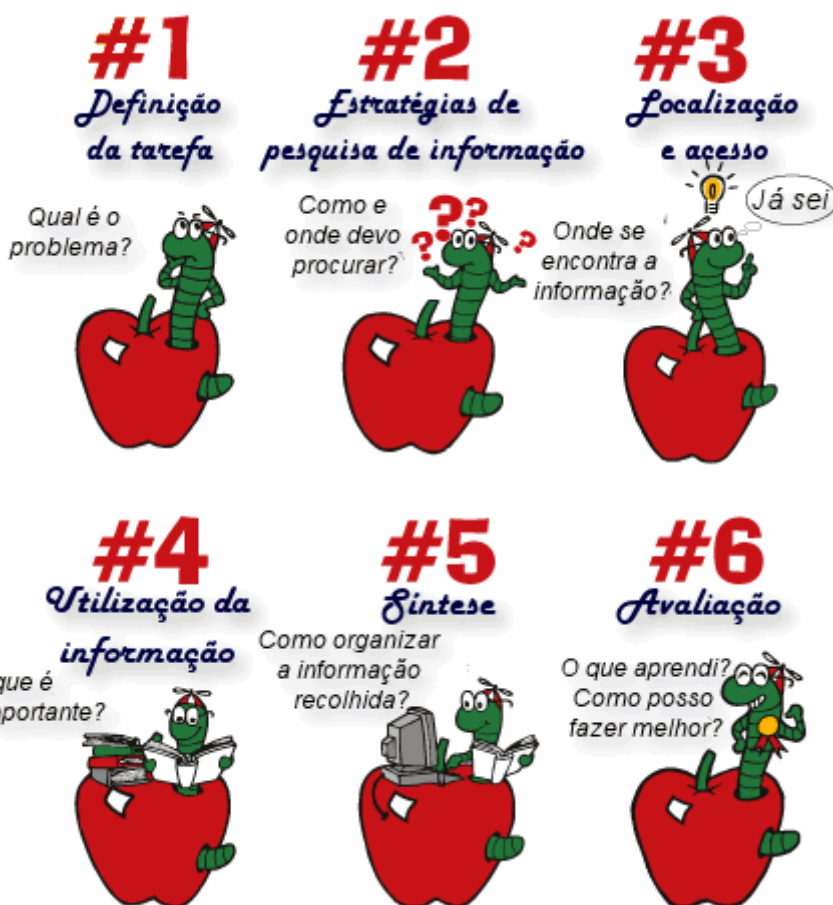


Modelo "Big 6"

Ao longo da tua vida escolar, uma das tarefas importantes com que te vais deparar é a realização de trabalhos sobre diversas temáticas. Ora isto, muitas vezes, levanta diversos problemas, tais como:

- Como e por onde começar?
- Onde encontrar a informação necessária?
- O que fazer com essa informação?
- Como organizar e apresentar a informação?

Com este guia vamos ensinar-te a resolveres os problemas de informação, utilizando um modelo de seis etapas, que se designa por **Modelo Big 6** (as seis grandes).



O Modelo Big 6 organiza-se em seis etapas:

1. Definição da tarefa a realizar;
2. Estratégias de pesquisa de informação;
3. Localização e acesso;
4. Utilização da informação;
5. Síntese;
6. Avaliação.



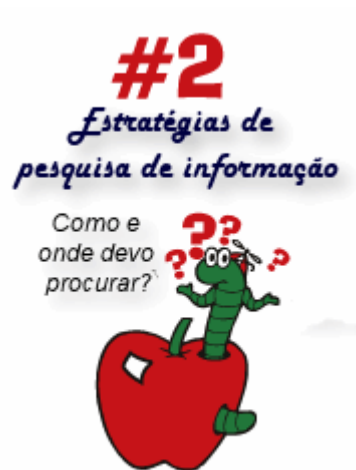
Vamos ver o que deves fazer em cada uma delas:



O teu primeiro contacto com o trabalho deverá ser o tema que o professor ou tu próprio definiram para o trabalho. E aqui coloca-se a primeira importante questão. Será que percebes exactamente aquilo que o professor pretende com o trabalho? O tema está claramente definido e ao alcance das tuas capacidades?

Dica: não escolhas um tema muito vasto. Mesmo que o tema seja geral, procura tratá-lo de forma a reduzires o âmbito da pesquisa.

Depois de saberes com precisão qual é o tema a pesquisar, o passo seguinte é determinares que tipo de informações precisas para esse tema. Deverás estabelecer um plano de trabalho e definir o tempo máximo para completar cada um dos passos.



A segunda etapa consiste em descobrires onde deverás procurar informação para o tema e quais as melhores fontes de informação ao teu dispor.

É tempo de perguntares:

- Como e onde devo procurar?
- Quais são as fontes de informação disponíveis?
- Quais são as melhores?
- Quais são os métodos alternativos de obter informação?

A tua Biblioteca Escolar pode ajudar-te a definir uma estratégia de pesquisa, indicando-te os sítios onde podes encontrar informações sobre o tema do teu trabalho. Não te esqueças de que, além da Internet, tens disponíveis os livros, enciclopédias, jornais, revistas, etc.

Dica: aprende a identificar para cada tema a fonte de informação que te poderá ser mais útil. Tenta encontrar um conjunto de palavras-chave para usares na tua pesquisa.



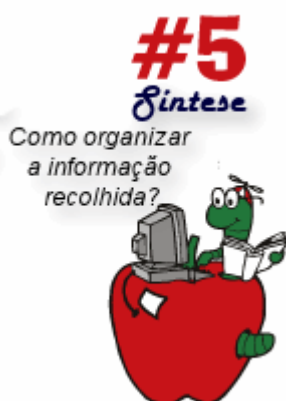
Com esta etapa inicia-se a investigação, pondo em prática as estratégias definidas na etapa anterior. Aqui vais fazer uso de ferramentas de pesquisa. Utiliza as palavras-chave que estabeleceste na etapa anterior. Aprende a fazer buscas significativas, para não perderes muito tempo.



Depois de localizares e acederes a uma fonte de informação, deverás ler, visualizar, ouvir e interagir com a informação disponível e decidir que aspectos são úteis para o teu trabalho.

Deverás apenas extrair a informação necessária tomando notas, fazendo resumos, preenchendo uma grelha, fazendo um esquema ou um gráfico, etc. Deverás assim excluir a que não é relevante.

Dica: à medida que vais tomando notas, não te esqueças de ires referenciando o autor/fonte dessa informação, para depois a incluíres na Bibliografia.



Esta etapa envolve a aplicação de todas as informações consideradas necessárias para resolver a tarefa definida na primeira etapa.

Deverás proceder à reestruturação e reorganização da informação dentro de uma nova e diferente forma. Não te limites a reproduzir o que leste ou o que copiaste da Internet. Para o professor o que tem valor são as tuas opiniões e conclusões, fundamentadas na informação que reuniste, do que a cópia daquilo que os outros fizeram.

O plágio (utilizar trabalhos feitos por outras pessoas e apresentá-los como se fossem nossos), além de ser desonesto, é punível por lei por violar os direitos de autor. Sempre que no teu trabalho utilizares textos de outras pessoas, deverás colocá-los entre aspas e dizer quem foi o seu autor (através de uma nota de rodapé ou na Bibliografia).

Também deverás pensar na forma como vais apresentar o trabalho:

- um trabalho escrito?
- uma apresentação electrónica?
- uma apresentação visual?...

Deverás levar em conta a tipologia do teu trabalho, os objectivos que levaram à sua realização e o público-alvo a quem se destina a sua apresentação/divulgação.



A última etapa é a da avaliação que tu próprio deverás fazer sobre o trabalho por ti realizado.

Tenta encontrar resposta para as seguintes perguntas:

- Segui as regras do **Guião Big 6**?
- A informação que encontrei na quarta etapa corresponde ao tema identificado na primeira?
- O trabalho está organizado e bem apresentado?
- Citei correctamente as minhas fontes?
- O trabalho está completo (Nome, data, títulos, ilustrações, etc.)?
- Gostei de realizar este trabalho?
- O trabalho contribuiu para melhorar as minhas aprendizagens/cultura em geral?

BIBLIOGRAFIA

Modelo Big 6- Percursos.net [em linha], [consultado em 25 de Janeiro de 2011]. disponível em: <http://www.percursos.net/becre/modelobig6.htm>